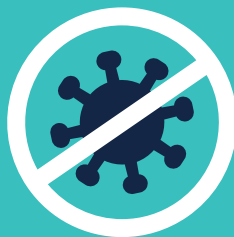


# COVIDBON

## ANTIVIRALE LUTSCHPASTILLE



Registriertes  
Medizinprodukt



Stark gegen  
Viren und  
Mutationen



Angenehmer  
Geschmack



# DAS PROBLEM

## CORONA UND MUTANTEN

Weltweit sind Menschen viralen Infektionen ausgesetzt, die zu erheblichen gesundheitlichen Problemen führen können, wenn sie den Körper eindringen. Wie zum Beispiel das Coronavirus.

Um die weitere Ausbreitung möglichst zu verhindern, sind Schutzmaßnahmen unerlässlich. Die Impfung spielt dabei eine zentrale Rolle. Eine ursächliche Therapie der Betroffenen mit einem speziellen Medikament ist derzeit noch nicht möglich.

Präventive Maßnahmen, die die Ansteckungsgefahr und Erkrankungsintensität verringern, beschränken sich auf die allseits bekannten Hygienemaßnahmen (Abstand, Mund-Nasen-Schutz, Hände- hygiene, Husten- und Niesregeln sowie Frischluftzufuhr).

Das Coronavirus wird vor allem über eine Tröpfcheninfektion verbreitet.

Hauptansteckungsquelle für eine Corona-Infektion ist also der direkte Kontakt von Mensch zu Mensch über Tröpfchen, wie zum Beispiel beim Husten, Niesen, Atmen, Singen oder Sprechen. Dabei werden Aerosole ausgeschieden.

Das Einhalten des Mindestabstandes in geschlossenen Räumen ist ggf. nicht mehr ausreichend, um eine Infektion zu verhindern. Medizinische Masken tragen dazu bei, dass sich Viren nicht so stark ausbreiten.

Allerdings bewirken auch Masken keinen sicheren Schutz. Zudem verringert sich der Schutzeffekt bei einer falschen Handhabung. Brillenträger haben dabei oft mit einer Nebenwirkung zu kämpfen: Kaum sitzt die Maske im Gesicht, beschlagen die Gläser.





## DIE ZUSATZLÖSUNG

### VIRUSLAST AN DEN EINTRITTSPOFRTEN VERRINGERN

Gurgeln mit antiseptischen Lösungen gilt bereits in einigen Ländern als probates Mittel gegen Krankheiten. In Japan ist es eine verbreitete Hygienepraxis in der Erkältungssaison und kann als einfache Methode bei Ansteckung die Viruslast reduzieren und ggf. eine schwere Infektion verhindern.

Die Deutsche Gesellschaft für Krankenhaushygiene sagt: „Mundspülen und Gurgeln ist in – andere anzustecken ist out“. Wenn mit Substanzen gegurgelt wird, die zur Schleimhautdesinfektion geeignet sind, kommt es zu einer deutlichen Reduktion der Viruslast im Mund- Nasen-Rachenraum.

Mundspüllösungen sind allerdings im Alltag oftmals unpraktisch, da man eine relativ große Region häufig benetzen muss, was u.a. dazu führen kann, dass die Schleimhäute gereizt werden.

Auch für unterwegs ist das Anwenden von Mundspüllösungen eher unpraktisch, da die Entsorgung der Flüssigkeit nur in soliden Auffangbehältern durchführbar ist.

Eine Lutschpastille mit entsprechenden antiviralen Eigenschaften eignet sich deutlich besser. Durch die physikalische Wirkung des Medizinproduktes COVIDBON werden sowohl natürlicher Speichelfluss angeregt als auch antiseptische Stoffe aus COVIDBON freigesetzt, die sich entsprechend mit dem Speichel vermischen. Diese sich teilweise verflüchtigende, physikalisch neu entstandene Mundspülung agiert im Mund- Rachen-Nasenraum lokal desinfizierend und kann unter anderem wie bei COVIDGUM gezeigt eine Reduktion der entsprechenden Viruslast bewirken. Je niedriger die Viruslast in Mund und Rachen, umso geringer das Ansteckungsrisiko.







Registriertes  
Medizinprodukt



Stark gegen Viren  
und Mutationen



Angenehmer  
Geschmack

## COVIDBON

### LUTSCHPASTILLE MIT ANTIVIRALEN WIRKSTOFFEN

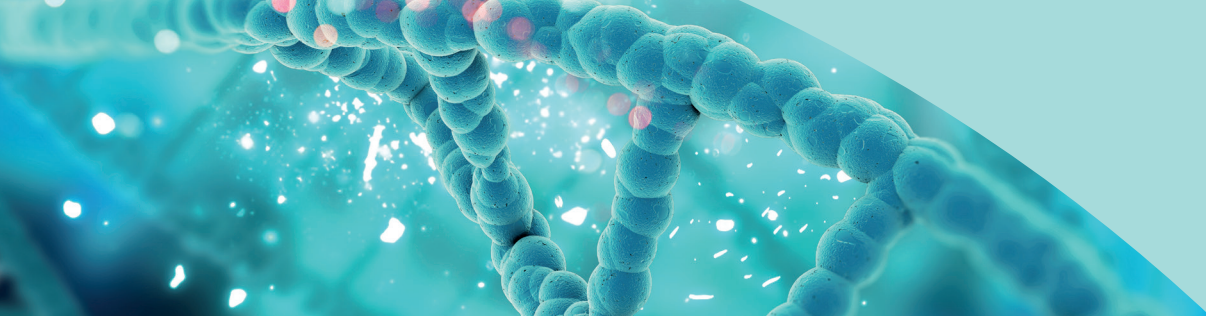
Die COVIDBON ist ein zertifiziertes Medizinprodukt und enthält natürliche Inhaltsstoffe wie ätherische Öle in Bio-Qualität aus dem Lebensmittelbereich. Diese zeigen in wissenschaftlichen Publikationen eine hohe antivirale Wirksamkeit.

Um die Wirksamkeit von COVIDBON zu testen, wurde eine Fallreihe in einer akkreditierten deutschen Forschungseinrichtung durchgeführt. Unter kontrollierten Bedingungen wurde die Ausatemluft vor und nach dem Lutschen von COVIDBON über einen Zeitraum von drei Stunden auf die Covid-19-Viruslast untersucht.

Bei allen Patienten sank die Viruslast signifikant und durchschnittlich innerhalb der ersten Stunde nach Kauen um 90 Prozent. Bei einigen Teilnehmern war zudem zu verschiedenen Messzeitpunkten keine Viruslast nachweisbar. Insgesamt hielt die Wirkung knapp zwei Stunden an.

Die COVIDBON ist die bisher einzige Lutschpastille, deren Wirkung auch in Untersuchungen an Covid-19 Patienten und deren Mutationen, insbesondere auch bei der derzeit stark verbreiteten Omikron-Variante, getestet wurde (Stand Dezember 2021) und führte auch hier zu einer deutlichst reduzierten Viruslast auf bis zu unter 5% der Ursprungsbelastung.





# COVIDBON

## PHYSIKALISCHE WIRKUNG

COVIDBON wirkt auf physikalische Weise: Durch langsames Lutschen werden sowohl natürlicher Speichelfluss angeregt als auch antiseptische Stoffe aus COVIDBON freigesetzt, die sich entsprechend mit dem Speichel vermischen.

Diese sich teilweise verflüchtigende, physikalisch neu entstandene Mundspülung agiert im Mund- Rachen-Nasen-

raum lokal desinfizierend und kann, wie in klinisch experimentellen Versuchen gezeigt, eine Reduktion der entsprechenden Viruslast bewirken.


Die COVIDBON trägt so neben den vom Robert Koch-Institut vorgeschlagenen Hygienemaßnahmen zu einer Reduktion der Viruslast bei. Entsprechend sinkt das Ansteckungsrisiko.







## DIE NEUE CORONA-FORMEL

AHA + L + 

- A = Abstand**
- H = Hygiene**
- A = Alltagsmasken**
- L = Lüften**

Stark gegen  
**Viren**  
+ Mutationen





# COVIDBON

EINFACHE ANWENDUNG



2 COVIDBON **lutschen** und im Mund zergehen lassen. Nicht kauen oder schlucken!



Schutzeffekt hält für ca. **90 Minuten** an. Anwendung kann mehrfach wiederholt werden.

- 1** 2 COVIDBONs in den Mund nehmen
- 2** Im Mund zergehen lassen.
- 3** Anwendung kann mehrfach wiederholt werden

#### ANWENDUNGSBESCHRÄNKUNGEN:

Für Kinder unter 6 Jahren nicht geeignet. Nicht anwenden bei einer bekannten Überempfindlichkeit gegen einen der Inhaltsstoffe. Schwangerschaft und Stillzeit: Hinweise auf schädliche Effekte der Inhaltsstoffe sind nicht bekannt. Enthält Süßungsmittel: Kann bei übermäßigem Verzehr abführend wirken. Nicht über 30° C lagern.

**Bestandteile:** Natürliche ätherische Öle (Zimt, Pfefferminz, Zitrone) und Extrakte (Ginseng, Quercetin, Ingwer, Weizenkeim), Isomalt, Xylit, Sucralose, mikrokristalline Cellulose, Siliciumdioxid, Zink

#### Maximale tägliche Verzehrmenge

6-10 Jahre	4 Stück
11-14 Jahre	6 Stück
15-17 Jahre	8 Stück
ab 18 Jahre	10 Stück

